



Name _____

Vorname _____

Punktzahl Allgemeine Musiklehre

Allgemeine Musiklehre

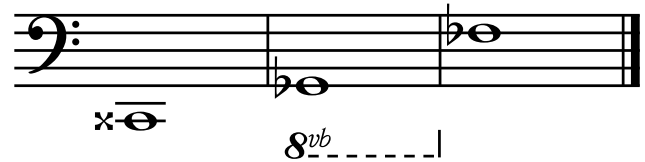
Gesamtpunktzahl: 94

Aufgabe 1

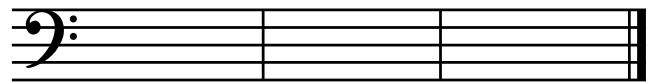
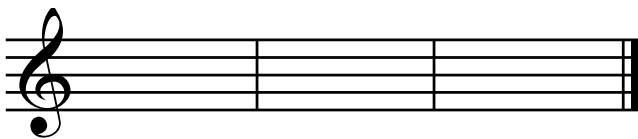
Mögliche Punktzahl

a) Das **Notenbild** von sechs Noten ist vorgegeben. Benenne diese Noten mit den richtigen Oktavbezeichnungen.

Erreichte Punktzahl



b) Die **Notennamen** mit ihren Oktavbezeichnungen sind vorgegeben. Schreibe die angegebenen Noten in das Liniensystem.



des'''

eis''

disis'

Geses

dis'

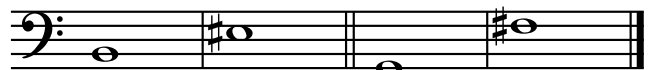
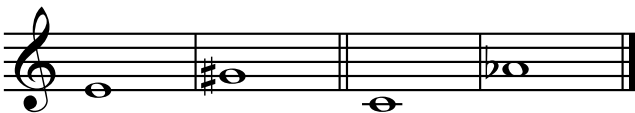
fes

Aufgabe 2

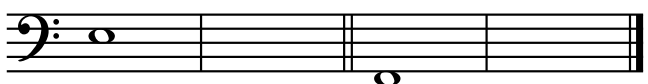
Mögliche Punktzahl

a) Bestimme aus den vier vorgegebenen Notenbildern die **Intervalle** in ihrer Feinbestimmung.

Erreichte Punktzahl



b) Notiere die fehlenden vier Noten, sodass die geforderten **Intervalle** in ihrer Feinbestimmung entstehen.



g7 aufwärts

g2 abwärts

k3 abwärts

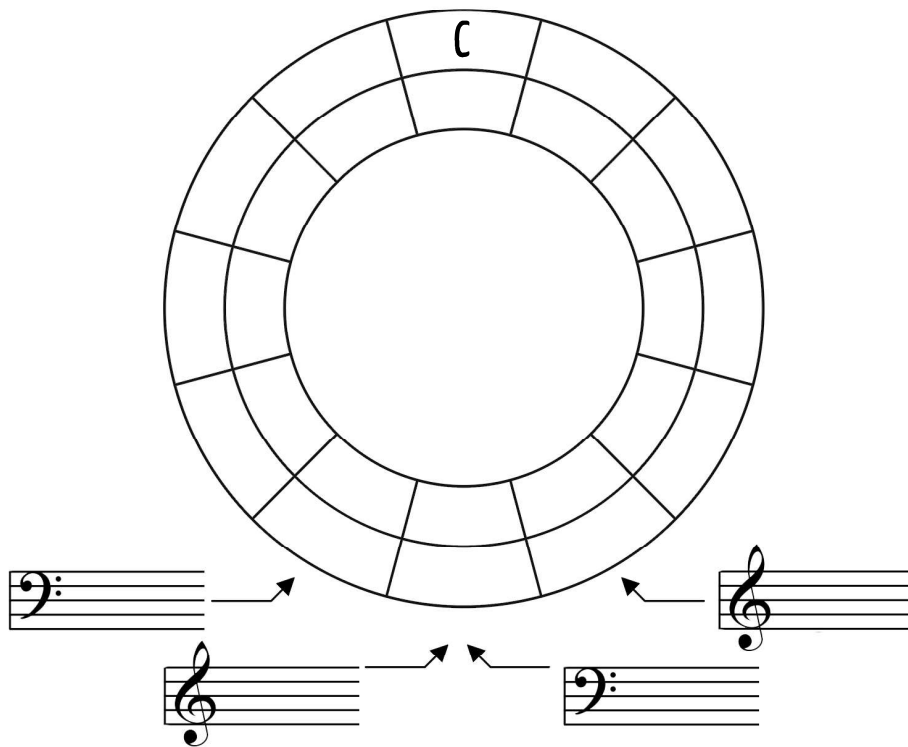
g6 aufwärts

Aufgabe 3

Mögliche Punktzahl 8

Fülle alle leeren Felder des **Quintenzirkels** aus. Schreibe in den **äußeren Kreis** die **Durtonarten** und in den **inneren Kreis** die parallelen **Molltonleitern**. Trage in die freien Notensysteme die **Vorzeichen** der jeweiligen Tonart ein.

Erreichte Punktzahl



Aufgabe 4

Mögliche Punktzahl 5

Schreibe die **Fis-Dur-Tonleiter**. Beginne bei **fis'**.
Setze einen sinnvollen **Notenschlüssel** an den Beginn der Notenzeile.
Schreibe die **Vorzeichen** an den Anfang der Tonleiter und schreibe aufwärts **ganze Noten**.
Kennzeichne die **Halbtonschritte**. Markiere den **Leitton**.
Schreibe nach der Tonleiter den **Tonika-Dreiklang** als geschichteten Akkord in ganzen Noten.

Erreichte Punktzahl

Aufgabe 5

Mögliche Punktzahl 5

Schreibe die **harmonische es-Moll-Tonleiter**. Beginne bei **Es**.
Setze einen sinnvollen **Notenschlüssel** an den Beginn der Notenzeile.
Schreibe die **Vorzeichen** an den Anfang der Tonleiter und schreibe aufwärts **ganze Noten**.
Kennzeichne die **Halbtonschritte**.
Kennzeichne die **charakteristische Stufe** dieser Tonleiter.
Schreibe nach der Tonleiter den **Tonika-Dreiklang** als geschichteten Akkord in ganzen Noten.

Erreichte Punktzahl

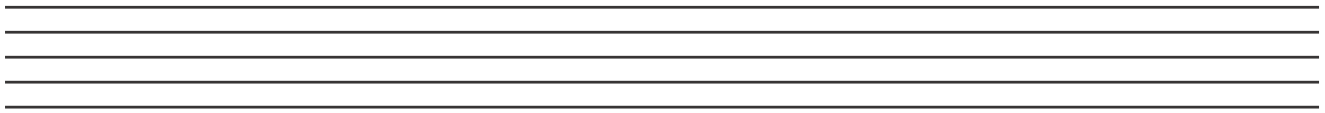
Aufgabe 6

Mögliche Punktzahl

6

Schreibe die **melodische dis-Moll-Tonleiter**! Beginne bei **dis**.
Setze einen sinnvollen **Notenschlüssel** an den Beginn der Notenzeile.
Schreibe die **Vorzeichen** an den Anfang der Tonleiter und schreibe auf - und **abwärts ganze Noten**.
Kennzeichne die **Halbtonschritte**.
Kennzeichne die **charakteristischen Stufen** dieser Tonleiter.
Schreibe nach der Tonleiter den **Tonika-Dreiklang** als geschichteten Akkord in ganzen Noten.

Erreichte Punktzahl



Aufgabe 7

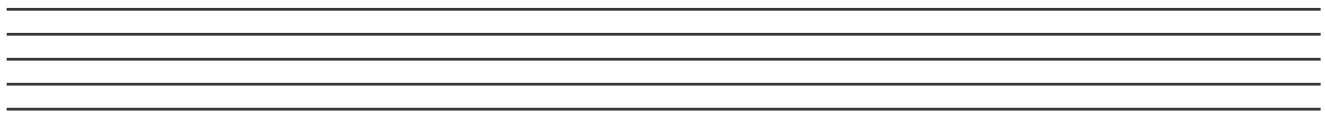
Mögliche Punktzahl

3

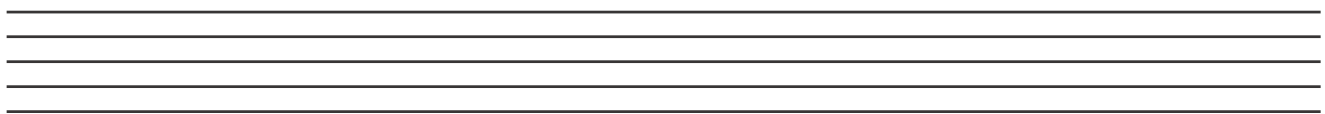
Schreibe eine **chromatische Tonleiter auf- und abwärts**. Beginne bei **g**. Verwende einen Schlüssel Deiner Wahl.

Erreichte Punktzahl

aufwärts:



abwärts:



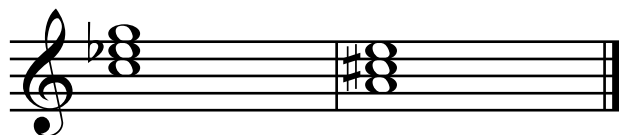
Aufgabe 8

Mögliche Punktzahl

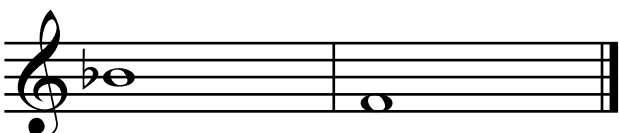
8

a) Bestimme bei den angegebenen Dreiklängen, ob es sich um **Dur- oder Mollakkorde** handelt.

Erreichte Punktzahl



b) Bilde **Dur- oder Mollakkorde**. Der vorgegebene Ton stellt den **Grundton** dar.



Dur

Moll

Dur

Moll

Aufgabe 9

Mögliche Punktzahl

10Übersetze die folgenden musikalischen **Fachausdrücke**.

Erreichte Punktzahl

furioso _____

sostenuto _____

dolce _____

agitato _____

allargando _____

alla marcia _____

subito _____

piu lento _____

poco _____



simile _____

Aufgabe 10

Mögliche Punktzahl

8a) Nenne vier **Blechblasinstrumente** mit ihrer **Stimmung** und den **Schlüssel**, in dem sie notiert sind.

Erreichte Punktzahl

Name des Instruments	Stimmung	Schlüssel
		
		

b) Erkläre genau, wie man auf einem **Blechblasinstrument** einen Ton erzeugt.



Aufgabe 11

Mögliche Punktzahl

8

a) Nenne vier **Holzblasinstrumente** mit ihrer **Stimmung** und den **Schlüssel**, in dem sie notiert sind.

Erreichte Punktzahl

Name des Instruments	Stimmung	Schlüssel
		
		

b) Erkläre genau, wie man auf einem **Holzblasinstrument** einen Ton erzeugt.

Aufgabe 12

Mögliche Punktzahl

5

a) Nenne vier **Schlaginstrumente**, die im Bläserorchester oder in der Spielleutemusik zu finden sind.

Erreichte Punktzahl

b) In welche Kategorien können die **Schlaginstrumente** eingeteilt werden?

Aufgabe 13

Mögliche Punktzahl

12

Nenne je vier **Streichinstrumente**, **Zupfinstrumente** und **Tastinstrumente**.

Erreichte Punktzahl

